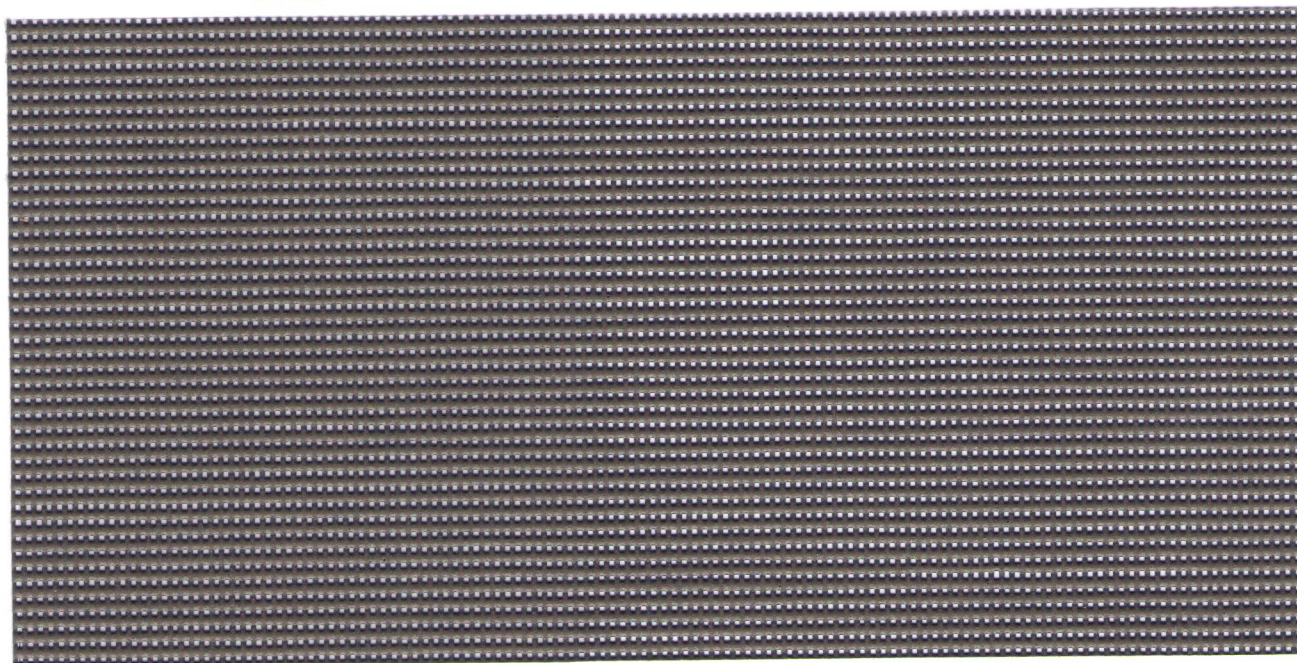


SOLTIS

86

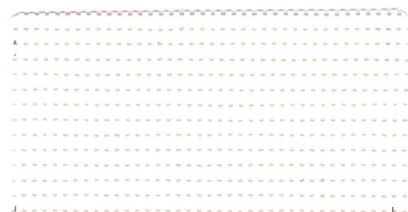



Serge Ferrari



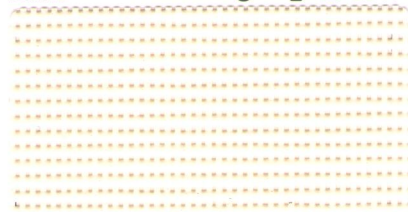
Bronze

↔ 86-2043



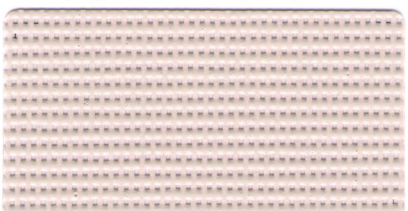
Blanc

↔ 86-2044



Champagne

↔ 86-2175



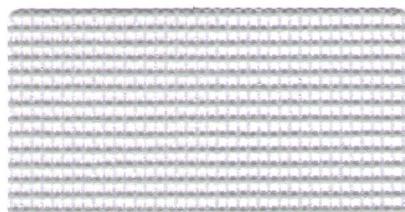
Beige sablé

↔ 86-2135



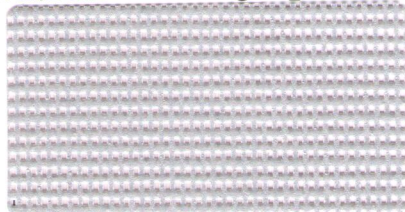
Galet

↔ 86-2171



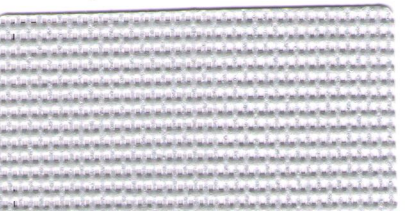
Alu/Blanc

↔ 86-2051



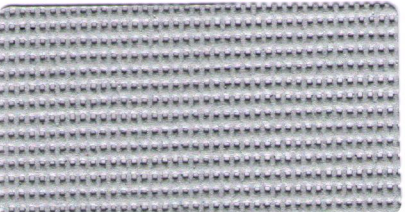
Alu/Grège

↔ 86-2046



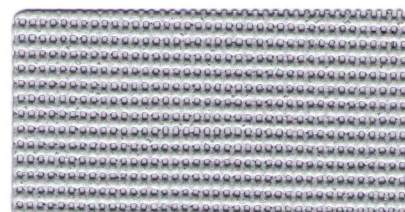
Alu/Alu

↔ 86-2048



Alu/Anthracite

↔ 86-2068



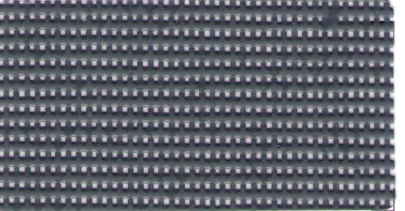
Métal martelé

↔ 86-2045



Béton

↔ 86-2167



Anthracite

↔ 86-2047



Noir

↔ 86-2053

↔ Disponible en laize 177 cm

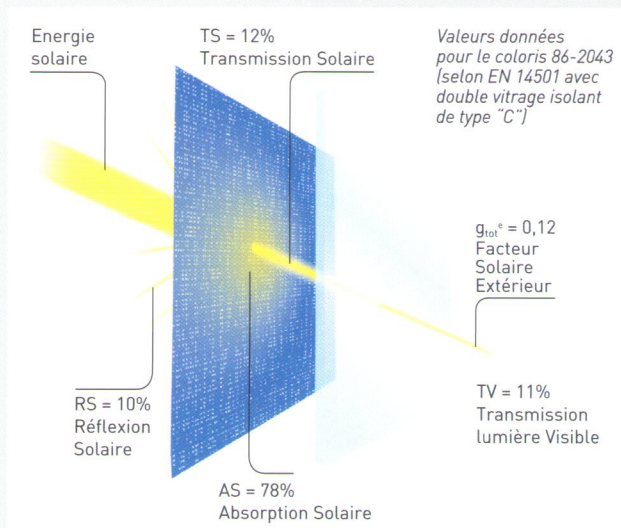
↔ Disponible en laize 267 cm

AVANTAGES UNIQUES

- Compromis idéal entre protection thermique et confort visuel
- Excellente visibilité vers l'extérieur
- Résistance aux intempéries et aux UV
- Léger, durable, 100% recyclable

APPLICATIONS

- Stores de façades
- Stores de vérandas et de verrières
- Voiles d'ombrage



Placé à l'extérieur, Soltis 86 bloque jusqu'à 88 % du rayonnement solaire



De grandes dimensions sans confection visible



Harmonie de coloris pour associer stores, façades et ombrages fixes

Protection thermique et gestion de la lumière

Soltis 86 offre le niveau d'ajouration idéal pour combiner :

- une protection solaire efficace,
- des apports en lumière naturelle suffisants pour assurer le bien-être des occupants.

Ainsi Soltis 86 joue pleinement son rôle dans :

- la gestion thermique des bâtiments,
- la création d'ambiances lumineuses agréables et adaptées.

Transparence incomparable

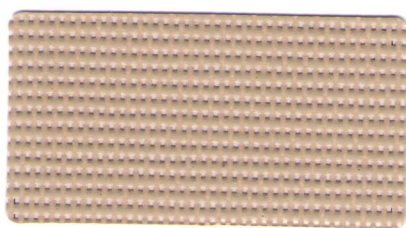
La contexture micro-aérée de Soltis 86 procure :

- un excellent contact visuel avec l'extérieur : la vue n'est pas occultée,
- un confort visuel apprécié dans de nombreuses situations architecturales.

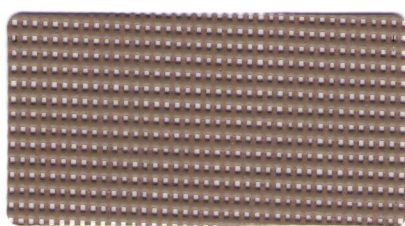
Gammes harmonisées

Tous les coloris du Soltis 86 sont coordonnés au Soltis 92 pour :

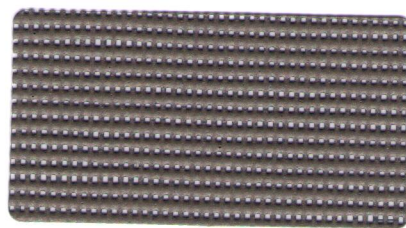
- coordonner toutes les façades d'un bâtiment,
- répondre aux besoins de confort visuel selon l'orientation de chaque façade,
- ajuster la protection thermique pour réaliser des économies d'énergie.



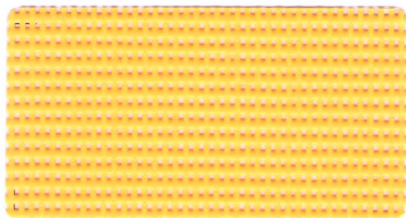
Poivre \vec{S} \vec{L} 86-2012



Cocoa \vec{S} 86-2148



Bronze \vec{S} \vec{L} 86-2043



Bouton d'or \vec{S} 86-2166



Rouge \vec{S} 86-8255



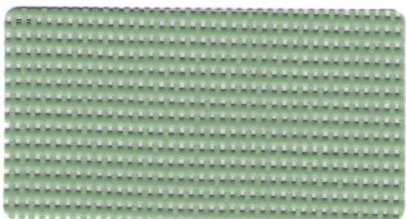
Muscat \vec{S} 86-50260



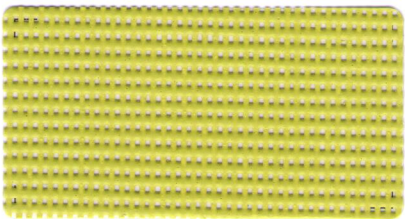
Caramel \vec{S} 86-50261



Orange \vec{S} 86-8204



Vert mousse \vec{S} 86-2158



Bambou \vec{S} 86-50333



Bleu nuit \vec{S} 86-2161

Propriétés solaires et lumière (selon EN 14501)

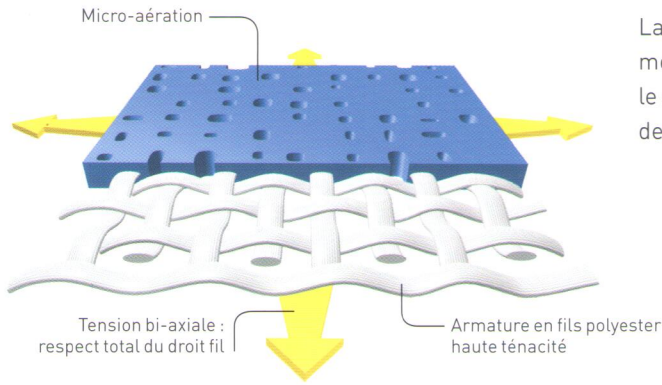
Références	Laize(cm) 177 267	TS	RS	AS	TV n-h	TV n-n	g_{tot}^e	g_{tot}^i	Coordonnées NCS
86-2012	• •	18	27	55	17	16	0.17	0.48	S 4010 Y 30 R
86-2043	• •	15	11	74	15	14	0.16	0.53	-
86-2044	• •	30	59	11	28	14	0.21	0.38	S 0500 N
86-2045	• •	15	33	52	14	14	0.15	0.46	-
86-2046	A • •	21	43	36	20	14	0.17	0.43	-
86-2046	B • •	21	57	22	20	14	0.16	0.39	-
86-2047	• •	15	7	78	15	14	0.17	0.55	-
86-2048	• •	22	43	35	21	15	0.18	0.44	-
86-2051	A • •	20	40	40	20	15	0.17	0.44	-
86-2051	B • •	20	60	20	20	15	0.15	0.38	-
86-2053	• •	14	5	81	14	14	0.16	0.55	S 8500 N
86-2068	A •	16	35	49	15	15	0.15	0.46	-
86-2068	B •	16	7	77	15	15	0.17	0.55	-
86-2135	• •	20	41	39	20	16	0.17	0.44	S 2005 Y 50 R
86-2148	•	14	13	73	14	13	0.16	0.53	S 7010 Y 30 R
86-2158	•	15	25	60	14	12	0.15	0.49	S 4020 G 30 Y
86-2161	•	16	17	67	14	14	0.17	0.52	S 5040 R 80 B
86-2166	•	30	45	25	26	15	0.22	0.43	S 0570 Y 10 R
86-2167	• •	15	17	68	14	13	0.16	0.52	S 6005 R 80 B
86-2171	• •	19	39	42	17	14	0.16	0.44	S 2502 B
86-2175	• •	28	57	15	26	14	0.20	0.39	S 0505 Y 20 R
86-8204	•	27	41	32	19	14	0.21	0.44	S 0585 Y 40 R
86-8255	•	23	24	53	17	16	0.20	0.49	S 1580 Y 90 R
86-50260	•	15	13	72	14	13	0.16	0.53	S 5040 R
86-50261	•	22	35	43	15	14	0.18	0.46	S 3050 Y 60 R
86-50333	•	22	32	46	19	15	0.19	0.47	S 2070 G 70 Y

A : Face aluminium exposée au soleil
B : Face couleur exposée au soleil

TS : Transmission Solaire en %
RS : Réflexion Solaire en %
AS : Absorption Solaire en %
TS + RS + AS = 100 % de l'énergie incidente
 g_{tot}^e : Facteur Solaire extérieur
 g_{tot}^i : Facteur Solaire intérieur
Vitrage type "C" : double vitrage isolant faiblement émissif en face 3 [4 + 16 + 4 ; remplissage Argon]
 $g = 0.59 - U = 1.2$.

TV n-h : Transmission lumière Visible normale - hémisphérique en %
TV n-n : Transmission lumière Visible normale - normale en %

Technologie exclusive Précontraint Serge Ferrari®



La technologie Précontraint Serge Ferrari® mondialement brevetée consiste à maintenir le composite en tension durant tout le cycle de fabrication.

Caractéristiques

- Exceptionnelle stabilité dimensionnelle
- Résistance mécanique durable
- Épaisseur d'enduction supérieure à la crête des fils
- Extrême planéité

Bénéfices*

- **Ne se déforme pas lors de sa mise en œuvre et de son utilisation**
- **Ne s'allonge pas, ne se déchire pas**
- **Longévité esthétique et mécanique**
- **Faible épaisseur**
- **Surface lisse, entretien facilité**
- **Encombrement réduit, enroulement facile**

* Bénéfices observés dans le cadre d'une utilisation normale du produit.

Certification NF Toiles

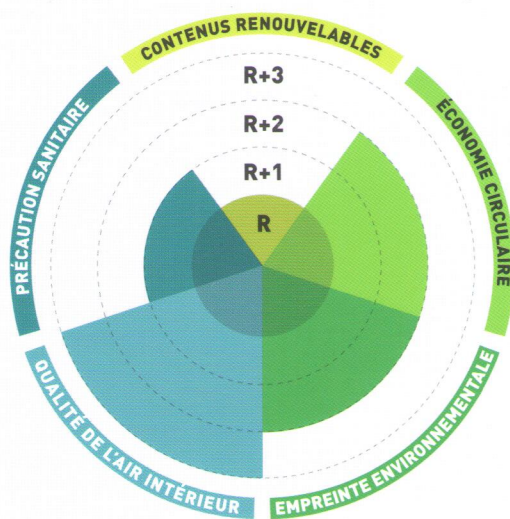
- La marque NF Toiles garantit le maintien d'un niveau de qualité élevé et homogène de Soltis 86.
- Les références certifiées répondent aux exigences thermo-optiques, mécaniques et de longévité fixées par la marque.
- Demande de certification en cours pour le coloris 86-2051 (propriétés solaires et lumière données à titre provisoire).



ECO IDentity, performance sanitaire et environnementale

Serge Ferrari évalue la performance sanitaire et environnementale de ses matériaux composites grâce à 5 indicateurs. Le niveau "R" représente la réglementation ou l'offre de base en l'absence d'exigences réglementaires. Les niveaux supérieurs représentent les avancées volontaires qui vont au-delà de la réglementation.

Pour plus d'informations, nous consulter.



Profil ECO IDentity de Soltis 86

- ▶ **CONTENUS RENOUELABLES**
R : pas de composant biosourcé
- ▶ **PRÉCAUTION SANITAIRE**
R+1 : SVHC* < 0,1 % (substances autorisées par REACH mais listées par l'agence européenne)
- ▶ **QUALITÉ DE L'AIR INTÉRIEUR**
R+3 : classement A+ pour l'étiquetage sanitaire ET certification Greenguard
- ▶ **EMPREINTE ENVIRONNEMENTALE**
R+2 : évaluation spécifique d'un fournisseur identifié
- ▶ **ECONOMIE CIRCULAIRE**
R+2 : recyclage effectif via Taxyloop

*SVHC (Substance of Very High Concern)

ECO IDentity est conforme à la norme de communication environnementale ISO 14021 :

- exact
- vérifiable
- pertinent
- non trompeur

Propriétés techniques	Soltis 86*	Normes
Poids	380 g/m ²	EN ISO 2286-2
Épaisseur	0,43 mm	
Laize	177 cm - 267 cm	
Longueur des rouleaux		
Format standard pièce en 177 cm	50 ml	
Format standard pièce en 267 cm	40 ml	
Propriétés physiques		
Résistance rupture (chaîne/trame)	230/160 daN/ 5 cm	EN ISO 1421
Résistance déchirure (chaîne/trame)	45/20 daN	DIN 53.363
Réaction au feu		
Classement	B1/DIN 4102-1 • BS 7837 • BS 5867 • SCHWERBRENNBAR-Q1-TR1/ONORM A 3800-1 • CLASSE 1/UNI 9177-87 • M1/UNE 23.727-90 • VKF 5.2/SN 198898 • 1530.3/AS/NZS • G1/GOST 30244-94 • METHOD 1/NFPA 701 • CSFM T19 • CLASS A/ASTM E84	
Euroclass	B-s2,d0/EN 13501-1	
Systèmes de management		
de la qualité	ISO 9001	
Certifications, labels, garanties, recyclabilité		



Les caractéristiques techniques indiquées sont des valeurs moyennes avec une tolérance de +/- 5%.

L'acheteur de nos produits a la responsabilité de leur application ou de leur transformation en ce qui concerne d'éventuels droits des tiers. L'acheteur de nos produits a également la responsabilité de leur mise en œuvre et installation conformément aux normes, règles de l'art et règles de sécurité du pays de destination. En ce qui concerne la garantie contractuelle, se référer à notre texte de garantie.

Les valeurs mentionnées dans ce document sont des résultats d'essais conformes aux usages en matière d'études, elles sont données à titre indicatif afin de permettre à notre clientèle le meilleur emploi de nos produits. Nos produits sont sujets à des évolutions en fonction des progrès techniques et nous nous réservons le droit d'en modifier les caractéristiques à tout moment. Il est de la responsabilité de l'acheteur de nos produits de vérifier la validité des données ci-dessus.

Pour les coloris métallisés et interférentiels, une différence de teinte peut être observée pour une même référence issue de laizes différentes : petite laize (1770 mm) et grande laize (2670 mm).

Un tel assemblage est fortement déconseillé.

OUTILS ET SERVICES

- ACV et FDES disponibles sur demande
- Service personnalisé de simulation de performances thermiques de vos projets et des protections solaires Soltis associées : contacter votre interlocuteur Serge Ferrari
- Outil d'évaluation d'économies d'énergie réalisables grâce aux protections solaires Soltis : www.textinergie.org
- Docuthèque et photothèque : www.sergeferrari.com

→ Contact

- Siège social : + 33 (0)4 74 97 41 33
- Votre contact local : www.sergeferrari.com

→ Service Prescription

- Tél. + 33 (0)4 74 83 59 59
- prescription@sergeferrari.com

→ TEXYLOOP®

- La filière de recyclage opérationnelle Serge Ferrari
- Matières premières secondaires à forte valeur intrinsèque compatibles avec de multiples process
- Une réponse quantifiée pour lutter contre l'épuisement des ressources naturelles

www.texyloop.com