

Le Store Vertical Connecté

# AMBIO

Conception  
Fabrication  
FRANÇAISE



**PROFALUX**

Protection extérieure et confort intérieur

La référence du store  
**SIGNÉE PROFALUX**





# PROFALUX, UN ENGAGEMENT CONCRET DANS LA TRANSITION ÉNERGÉTIQUE



Chacun constate les conséquences du dérèglement climatique : des hivers moins froids et des étés de plus en plus chauds. La gestion de la chaleur devient un enjeu sociétal. Le recours à la climatisation est un piège puisqu'il impose de consommer toujours plus de ressources fossiles pour fabriquer de la fraîcheur tout en produisant du CO2 qui augmente l'effet de serre à l'origine de l'élévation de la température.

C'est pourquoi, Profalux, fabricant de Protections Solaires depuis 50 ans, met son expertise au service d'une recherche permanente d'efficacité énergétique avec une empreinte carbone minimisée. **Ambio, le store 100% connecté, est une solution adaptée aux nouveaux enjeux en matière de performances énergétiques dans les bâtiments.** Il s'inscrit comme le Store Vertical Extérieur de référence pour répondre à ces nouvelles exigences.

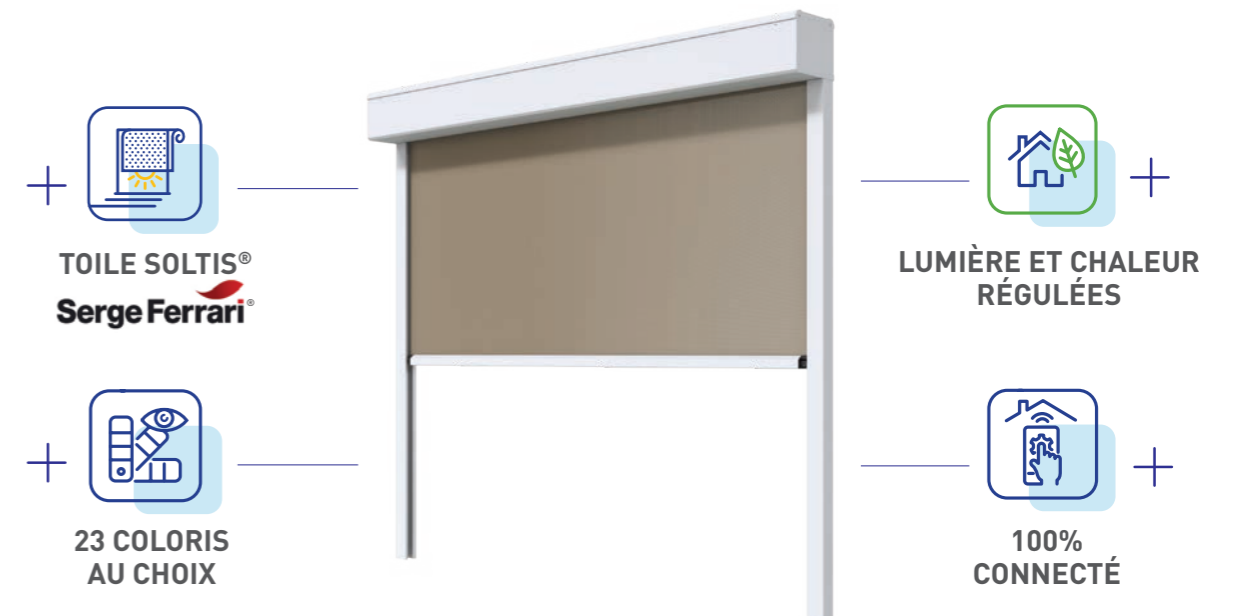
Choisir Profalux, c'est faire un choix raisonné de produits conçus et fabriqués en France dans une entreprise respectueuse de ses collaborateurs et de son environnement. Choisir Profalux, c'est faire le choix d'une entreprise engagée auprès de sa filière professionnelle pour donner aux volets roulants, brise-soleil orientables et stores connectés le rôle d'acteurs majeurs de la transition énergétique douce.



Pour plus d'informations, consultez notre site [www.profalux.com](http://www.profalux.com)

## TOUT SAVOIR SUR AMBIO, LE STORE TOILE VERTICAL EXTÉRIEUR CONNECTÉ

Le store est un contributeur décarboné majeur dans la conception des bâtiments pour diminuer la consommation d'énergie et assurer le confort des occupants. Il apporte de vraies solutions techniques et esthétiques aux projets architecturaux. **Ambio répond parfaitement aux attentes des concepteurs et utilisateurs de l'Habitat et du Tertiaire.**

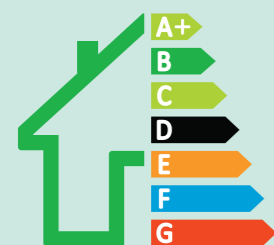


### ADAPTÉ AUX CHANTIERS :

- En neuf ou en rénovation
- Bâtiments anciens ou constructions contemporaines
- Habitats individuels ou collectifs
- Bâtiments tertiaires : Bureaux, Santé, Scolaire et Parascolaire, Centres Commerciaux, Hôtels et Restaurants, ...

**Ambio est adapté à tous les types de chantiers et particulièrement aux Bâtiments du Tertiaire et ERP (Établissements Recevant du Public) avec une architecture contemporaine (structure métallique et grandes baies vitrées).**

# LES EXIGENCES THERMIQUES NOUVELLES : LE CONFORT D'ÉTÉ



## Ce qu'il faut savoir sur la Réglementation Environnementale RE 2020

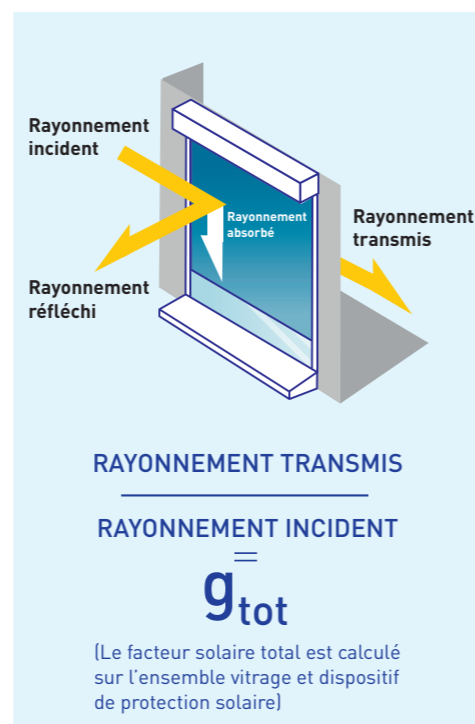
La RE 2020 est la réglementation environnementale qui sera applicable à toutes les constructions neuves  **courant 2021**. Prévues par le Grenelle de l'Environnement, son objectif est d'atteindre une consommation énergétique inférieure à 0 kWh/m<sup>2</sup>/an dans les nouvelles constructions et de réduire leurs émissions de CO2. La RE 2020 définit donc de nouveaux standards dans la construction. Elle prévoit la maison positive (BEPOS) qui produit plus d'énergie qu'elle n'en consomme. La maison RE 2020 doit, d'une part, profiter au maximum des sources d'énergies gratuites et, d'autre part, réduire le plus possible ses besoins énergétiques en limitant le chauffage, la climatisation, l'éclairage, l'eau chaude sanitaire et la ventilation. Cela passe, notamment, par une meilleure isolation des enveloppes du bâti et par une gestion intelligente de l'énergie. La domotique a donc un rôle important à jouer pour que les protections solaires s'adaptent aux besoins en apports solaires et énergétiques.

## COMMENT APPRÉCIER L'EFFICACITÉ DU STORE ?

### Transmission de l'énergie solaire totale

Le facteur solaire, dit **facteur  $g_{tot}$** , représente le rapport entre l'énergie totale transmise dans un local à travers une baie équipée d'une protection solaire et l'énergie solaire incidente. Le facteur solaire permet de mesurer la performance énergétique. Plus le facteur solaire est petit, plus les apports solaires sont faibles.

**Une protection solaire, pour être efficace, doit avoir un facteur solaire inférieur ou égal à 0,30.**



**À SAVOIR :** Les stores extérieurs apportent une meilleure protection thermique que les stores intérieurs car le rayonnement solaire est absorbé en partie par la toile avant le vitrage et il est rejeté vers l'extérieur. Le choix de la couleur d'une protection solaire peut avoir un impact sur la valeur du  $g_{tot}$ . A l'extérieur, les coloris foncés offrent une meilleure protection contre la chaleur que les coloris clairs car ils absorbent davantage l'énergie solaire. Mais l'ensemble des  $g_{tot}$  des coloris proposés pour la toile du store Ambio sont compris **entre 0,15 et 0,23**.



Découvrez le facteur solaire  $g_{tot}$  coloris store Ambio

# AMBIO, UNE CONTRIBUTION ACTIVE À LA PERFORMANCE BIOCLIMATIQUE

### Sans AMBIO

Une grande partie du rayonnement solaire est absorbée par la fenêtre. La partie absorbée chauffe l'air ambiant intérieur.

### Avec AMBIO

Bien plus efficace qu'un store intérieur !

Avec Ambio, le rayonnement solaire est filtré à l'extérieur par le store qui agit comme un bouclier thermique. **Ambio, limite l'entrée de la lumière donc de la chaleur en été et retarde le recours à la climatisation.**

Impact positif :

- Pour l'environnement
- Pour la santé.

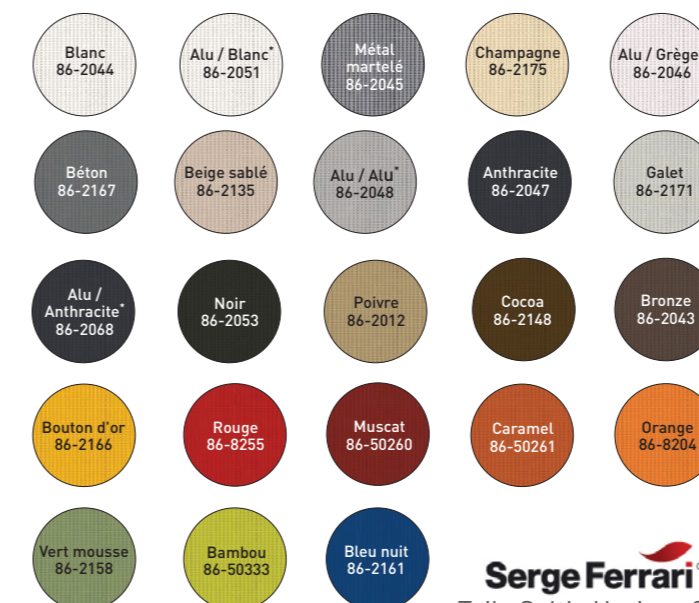
Avec Ambio\* jusqu'à **85%** de la chaleur bloquée

\*Avec toile Soltis Horizon 86 de Ferrari®

## LA COULEUR COMME REFLET D'ARCHITECTURE

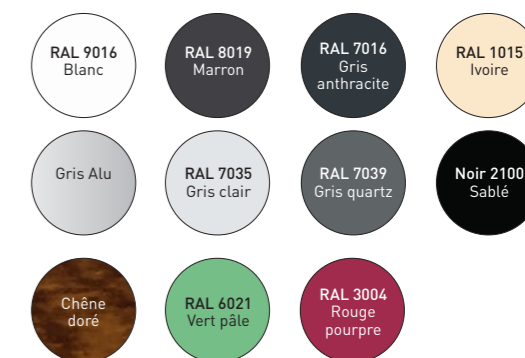
Dans les différents aspects du paysage architectural, la couleur est un véritable moyen d'expression. Capable de révéler ou de transformer des volumes, elle reflète l'identité d'un bâtiment qu'elle souligne, rythme, structure par des touches subtiles ou des harmonies fortes. Dans l'architecture contemporaine, les stores verticaux extérieurs ont un rôle prépondérant. Ils s'intègrent de manière idéale en personnalisant la façade et en lui donnant une identité unique.

### Coloris toile



### Coloris encadrement

Caisson, coulisses et barre de charge



Autres teintes RAL et Futura sur demande

**Serge Ferrari®**  
Toile Soltis Horizon 86®

\*Toile bicolore - coloris Alu côté intérieur

Les performances thermiques et visuelles des protections solaires sont caractérisées par la norme EN 14501 «Fermetures et stores – Confort thermique et lumineux – Caractérisation des performances et classification». La méthode simplifiée EN 13363-1 prend en compte les valeurs intégrées de transmission et de réflexion du complexe vitrage + store pour le calcul du facteur solaire  $g_{tot}$  ; calcul  $g_{tot}$  sur base d'un vitrage type « C » pour les valeurs inscrites dans la Déclaration de Performances des Stores Verticaux Ambio de Profalux.



# AMBIO, HAUTE FINITION SIGNÉE PROFALUX



## Finition irréprochable

- Store vertical extérieur avec toile Soltis® enroulée sur un axe
- Caisson en aluminium laqué, de taille réduite, avec raidisseurs en aluminium extrudé
- Caches latéraux parfaitement adaptés au caisson avec vis laquées
- Coulisses en aluminium laqué, de section réduite et sans vis apparentes pour une finition qualitative
- Barre de charge laquée et lestée pour une meilleure tenue de la toile
- Grandes dimensions de toile sans démarcation (dans la plupart des coloris)



# AMBIO, GARANT DU CLAIR DE VITRAGE

L'emprise sur le clair de vitrage d'un store vertical extérieur est constituée par le dépassement du caisson ET de la barre de charge sur le vitrage visible depuis l'intérieur. Un écueil évité grâce au petit caisson Ambio, le plus petit caisson de sa catégorie, et à une barre de charge ferme-caisson qui s'efface complètement dans le caisson.

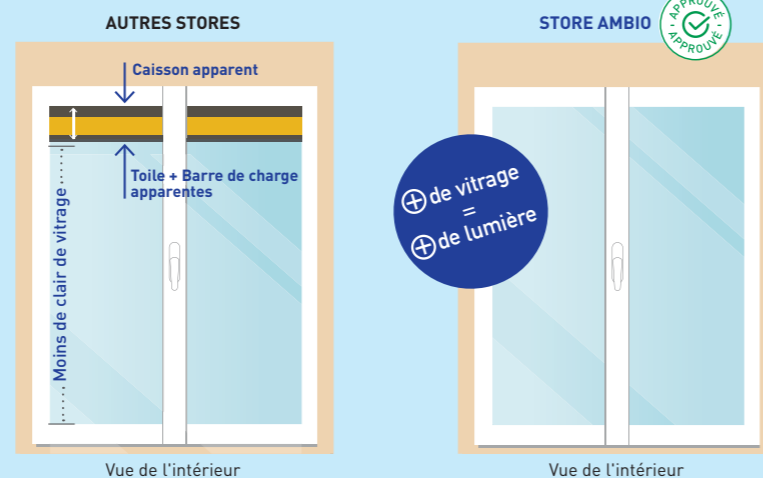
### Store AMBIO relevé

Intégration parfaite du petit caisson dans la façade du bâtiment + effacement total de la barre de charge dans le caisson = limitation de la perte de clair vitrage pour favoriser les apports solaires gratuits et désirés de lumière et de chaleur

### À SAVOIR :

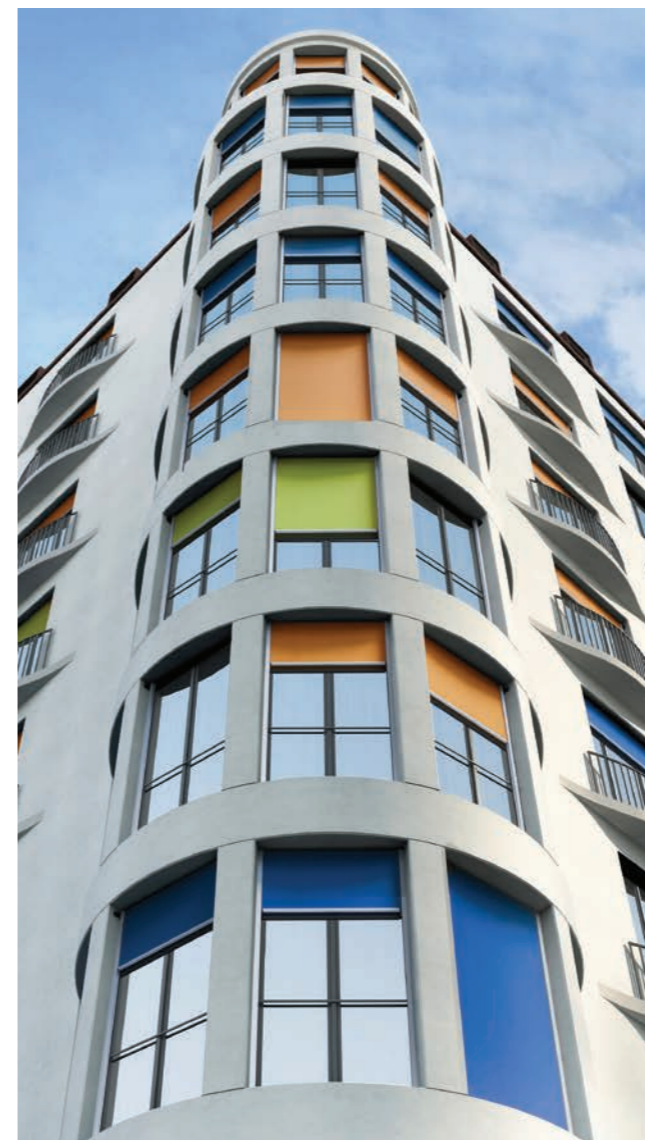
Store Ambio baissé : protection visuelle contre les regards indiscrets grâce à la texture micro-aérée de la toile qui permet de voir depuis l'intérieur sans être vu de l'extérieur.

## LA SOLUTION AMBIO



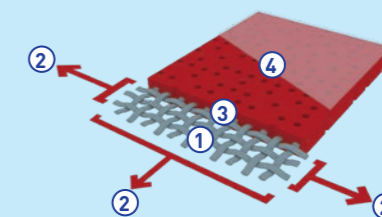
# AMBIO, ZOOM SUR LA TOILE SOLTIS®

La technologie exclusive Précontraint® de Serge Ferrari®, c'est la promesse d'une qualité reconnue en protection solaire. Elle confère une performance exceptionnelle aux toiles techniques grâce aux matériaux composites très performants et durables, capables de s'adapter à toutes les exigences. **Eco-conçues, les toiles limitent aussi les impacts environnementaux tout au long de leur cycle de vie.**



## Un matériau composite innovant

**Serge Ferrari®**



- ① Armature en micro-câbles polyester haute ténacité :  
→ Résistance supérieure à l'allongement et à la déchirure
- ② Enduction sous tension bi-axiale, exercée en chaîne et en trame :  
→ Exceptionnelle stabilité dimensionnelle  
→ Pas de déformation lors de la mise en œuvre et de l'utilisation  
**Résultats : Moins d'opérations de SAV que sur certaines toiles classiques**
- ③ Enduction supérieure à la crête des fils et traitements anti-salissures des surfaces :  
→ Résistance aux intempéries, à la décoloration, à la moisissure  
→ Longévité esthétique et mécanique supérieure
- ④ Extrême planéité et faible épaisseur :  
→ Surface lisse facile à nettoyer  
→ Encombrement réduit, enroulement facile

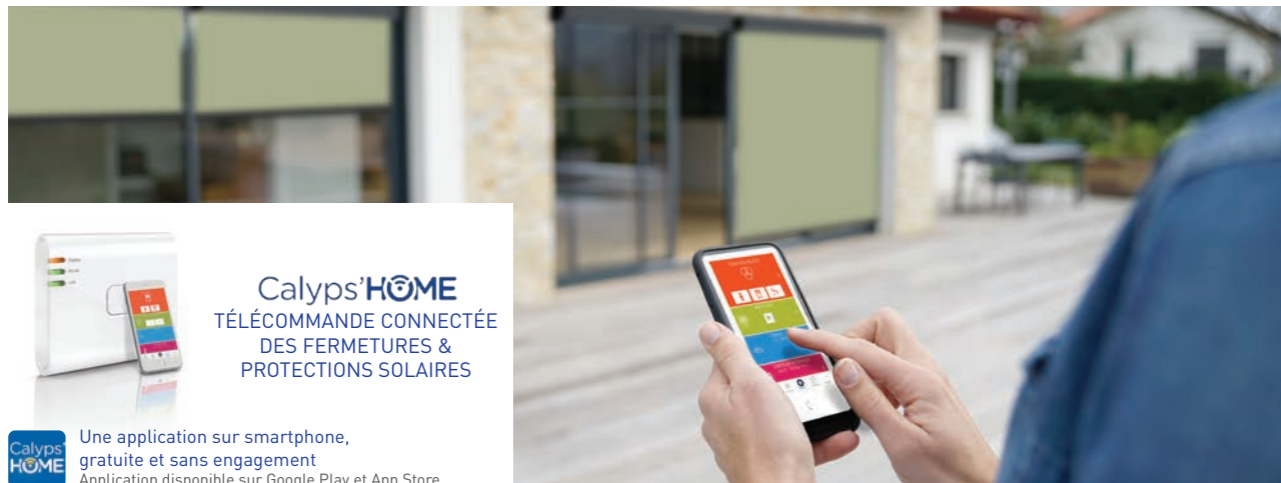
## Exemple de personnalisation d'une façade avec le choix des coloris du store AMBIO

Une même façade, des esthétiques différentes



# AMBIO CONNECTÉ, MAÎTRISER LA CHALEUR PAR UNE GESTION INTELLIGENTE DES APPORTS SOLAIRES

**Commande individuelle et générale, à distance, depuis un smartphone.** Avec la solution connectée Calyps'HOME, les stores s'ouvrent et se ferment en fonction de l'ensoleillement, sur ordre manuel, ou automatiquement. C'est un véritable atout pour l'amélioration de la performance énergétique d'un bâtiment grâce à la programmation de l'ouverture et la fermeture des stores en fonction, aussi bien des horaires de la journée, que des saisons. Plus d'informations sur [www.calypshome.com](http://www.calypshome.com)



**Calyps'HOME**  
TÉLÉCOMMANDE CONNECTÉE  
DES FERMETURES &  
PROTECTIONS SOLAIRES

Une application sur smartphone,  
gratuite et sans engagement  
Application disponible sur Google Play et App Store.

Dites "Ok Google" pour contrôler vos Fermetures & Protections solaires Profalux !



Calyps'HOME® est compatible avec Google HOME® pour contrôler et gérer vos équipements à la voix (volets roulants, brise-soleil orientables, portes de garages, portails, stores verticaux extérieurs, éclairages)



**Remontée automatique en cas de vent fort**  
En cas de vent fort, l'anémomètre Netatmo® (en option) commande la remontée automatique des stores.



**Gestion automatique selon la météo**  
Possibilité de gérer automatiquement la fermeture et l'ouverture des volets roulants et protections solaires en fonction du temps grâce au capteur d'ensoleillement et de température Profalux (en option).

Une solution filaire adaptée à la GTB  
Dans le cadre de l'installation d'une GTB (Gestion Technique de Bâtiment), Ambio s'adapte parfaitement.

## AMBIO, 100% COMPATIBLE

En plus de l'univers Calyps'HOME®, Ambio peut aussi se connecter aux box Tahoma V2® de Somfy, Tydom® 1.0 et 2.0 de Delta Dore, Energieasy Connect® de Rexel et bien d'autres encore.



## AMBIO, 100% ÉLECTRIQUE

- Association facile avec des volets roulants et BSO avec les mêmes réglages
- Maintien en mémoire de la position confort de votre store
- Commande manuelle ou programmée



Télécommande individuelle murale



Télécommande individuelle portable et son support mural

### BON À SAVOIR

Profalux est membre "Participant" de l'alliance Zigbee. Zigbee est un protocole radio international en constant développement. Choisir Zigbee, c'est choisir le futur.

Profalux est membre de l'alliance internationale Zigbee



# AMBIO, LA TECHNIQUE UTILE DANS L'ADN PROFALUX



Ambio a été spécifiquement étudié pour répondre aux besoins des professionnels

- **Adaptation à tous vos projets**, pour toutes les configurations jusqu'à de grandes dimensions : 4 m de largeur et 9 m<sup>2</sup> de surface
- **Excellente résistance du système** dans le temps, avec des solutions techniques "Made in Profalux" qui ont fait leurs preuves
- **Bonne tenue au vent**

## AMBIO, UNE SOLUTION FIABLE ET RAPIDE À INSTALLER



### Chassis Enduro

Un système exclusif testé CSTB 14 000 cycles\* pour répondre aux exigences des plus petits diamètres d'enroulement



### Embouts de l'axe d'enroulement en PA6 Téflonné

Un matériau longue durée, anti-rouille, anti-usure, peu sensible aux frottements et sans entretien



### Structure Autoportée

Aucune fixation autre que les coulisses n'est nécessaire grâce à la longueur des pattes de liaison du caisson



### Perçage oblong des coulisses

Idéal pour corriger un faux niveau à la pose ou après et obtenir un alignement parfait de la toile entre les coulisses



### Embouts télescopiques de la barre de charge

Pour plus de tolérance au niveau de la pose et pas de risque de sortie au vent de la barre de charge



### Barre de charge ferme-caisson avec toile fixée à l'intérieur

Parfaitement adaptée pour maintenir le store droit et permettre discrétion et esthétisme

\*14 000 cycles équivalent à 40 ans de fonctionnement ; un cycle = une montée et une descente.

## TOUT POUR VOUS SIMPLIFIER LA VIE SUR LE CHANTIER



Compatible avec le système de motorisation et de télécommande des volets roulants et BSO Profalux, **le store vertical toile électrique Ambio est facile et rapide à poser.**

- **Livré prêt à poser et prêt à fonctionner :** une garantie d'efficacité et de gain de temps sur les chantiers. En radio, les télécommandes sont pré-programmées à l'usine. Livré avec ses fins de course réglées en usine, il est immédiatement opérationnel, sitôt branché, avec sa télécommande individuelle.
- **Câblage électrique optimisé :** la commande sans fil se pose au mur à l'endroit souhaité, sans besoin de câblage vertical.
- **Passage simple et rapide des commandes via saisie internet Profalux.**
- **Délai de livraison 15 jours en standard.**



## ASTUCES POUR L'ENTRETIEN ET LE SAV

1

Caisson avec trappe démontable par l'avant pour un accès facile SAV moteur et rentoilage

2

Rentoilage simplifié sans démontage ni dépose du caisson grâce à la barre de charge avec embouts télescopiques et une fixation accessible sur l'axe

3

Entretien facile de la toile : nettoyer à l'eau froide et au savon avec une éponge non abrasive, rincer à l'eau claire et laisser sécher



# CAHIER TECHNIQUE AMBIO



## CAS DE POSE

- Pose sans réservation
- Construction traditionnelle avec isolation par l'intérieur ou l'extérieur

### POSE SOUS LINTEAU

Disponible aussi pour  
Maison Ossature Bois

### POSE EN APPLIQUE (sur équerres)

Disponible aussi pour  
Maison Ossature Bois



## LIMITES

	Électrique Sans Secours
LDC* mini	510 mm
HCC* mini	400 mm

## NOMBRE D'ÉQUERRES POUR FIXATION EN APPLIQUE

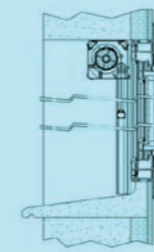
Hauteur Caisson Compris	Nombre d'équerres par coulisse
< 1800 mm	2
< 3000 mm	3
≤ 3050 mm	4

## MANŒUVRES

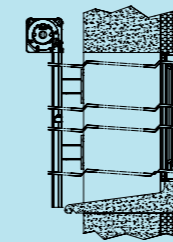
- Moteur Radio Profalux Zigbee (autres marques en option)
- Moteur Filaire Profalux

\*LDC : Largeur Dos de Coulisses / \*HCC : Hauteur Caisson Compris

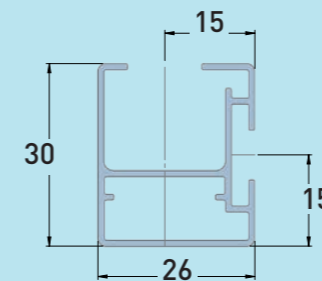
## SCHÉMA DE POSE SOUS LINTEAU



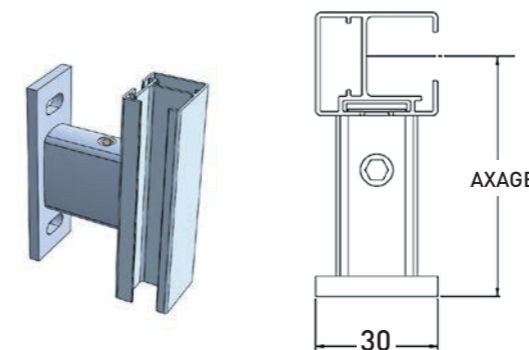
## SCHÉMA DE POSE EN FAÇADE SUR ÉQUERRES



## COULISSE C30



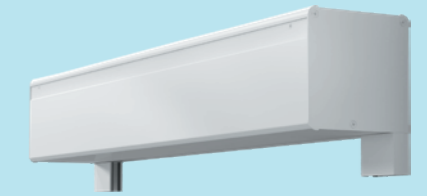
## ÉQUERRE DE FIXATION



Axage = cote entre le mur ou la menuiserie et l'axe de la coulisse du store

## FORME DU CAISSON

Caisson carré  
90 mm (Hauteur) x 92 mm (Profondeur)



## LIMITES DIMENSIONNELLES (EN MM)

H/L	749	849	949	1049	1149	1249	1349	1449	1549	1649	1749	1849	1949	2049	2149	2249	2349	2449	2549	2649	2749	2849	2949	3049	3149	3249	3349	3449	3549	3649	3749	3849	3949	4000					
799																																							
899																																							
999																																							
1099																																							
1199																																							
1299																																							
1399																																							
1499																																							
1599																																							
1699																																							
1799																																							
1899																																							
1999																																							
2099																																							
2199																																							
2299																																							
2399																																							
2499																																							
2599																																							
2699																																							
2799																																							
2899																																							
2999																																							
3050																																							

L = Largeur Dos de Coulisses ; H = Hauteur Caisson Compris  
Coulisses C30  
\* Pour LDC inférieures à 749 mm, renseignez-vous sur la faisabilité auprès de votre Technico-Commercial

## COTES POSSIBLES POUR L'AXAGE DU STORE AMBIO DANS LE CAS D'UNE POSE SUR ÉQUERRES

60 mm  
Mini et par défaut

115 mm  
Maxi



# RÉCAPITULATIF DES CARACTÉRISTIQUES DU STORE VERTICAL CONNECTÉ AMBIO

## CARACTÉRISTIQUE DU STORE

Forme de caisson	Carrée
Dimension caisson H x P	90 X 92 mm
Barre de charge	20 mm de type ferme-caisson effacée totalement dans le caisson en position store enroulé
Manœuvre	Electrique Sans Secours : Radio Profalux Zigbee (ou Somfy IO en option) / Filaire (Profalux uniquement)
Limites dimensionnelles mini	LDC* : mini 510 mm HCC* : mini 400 mm
Limites dimensionnelles maxi	LDC* : maxi 4000 mm HCC* : maxi 3050 mm
Coulisse	C30
Type de pose	Enroulement Extérieur / Pose sous linteau perçage tableau ou sur équerres.
Surface maximum	9 m <sup>2</sup>
Résistance au vent	Classe 3 (selon dimensions)
Coloris encadrement	Caisson + Coulisses + Barre de charge : 11 coloris (autres teintes RAL et FUTURA disponibles sur demande)
Normes	CE
FDES	Oui; voir Dossier Chantier Ambio sur notre site
Type de toile	Toile Soltis HORIZON 86 Serge Ferrari® (Toile Soltis PERFORM 92 sur demande)

## CARACTÉRISTIQUES DE LA TOILE

Poids	380 g/m <sup>2</sup>
Épaisseur	0,45 mm
Coefficient d'ouverture	14 %
ΔR	0,08 m <sup>2</sup> / W/K
Propriétés solaires et lumière	Selon norme EN 14 501 Transmission, Absorption et Réflexion solaire en fonction des coloris de toile (voir détail en flashant le QR Code page 4)
Résistance à la rupture (chaîne trame)	230/160 daN / 5 cm selon norme EN ISO 1421
Résistance à la déchirure (chaîne trame)	45/20 daN selon norme DIN 53.363
Classement feu	M1 / Euroclass B-s2,d0/EN 13501-1
Coloris toile	23 coloris

## CARACTÉRISTIQUE MOTEURS

	MOTEUR RADIO PROFALUX ZIGBEE	MOTEUR FILAIRE PROFALUX
Réglage des fins de course	Butées physique et virtuelle	Butées physique et virtuelle
Recalage automatique des fins de course	Oui	Oui
Moteur Tubulaire	230 Volts + terre	230 Volts + terre
Nombre de fils	4	4
Section des fils	0,75 mm <sup>2</sup>	0,75 mm <sup>2</sup>
Indice de protection Isolement	IP 44 Classe 1	IP 44 Classe 1
Puissance et intensité	6 Nm : 90 W et 0,4 A	6 Nm : 90 W et 0,4 A
Consommation moteur	Pour 1 cycle (1 montée et 1 descente) : 2,16 W En veille : 2 W/h	Pour 1 cycle (1 montée et 1 descente) : 2,16 W En veille : 2,25 W/h
Cage fins de course	Électronique	Électronique
Fréquence Radio	2,4 Ghz	-
Récepteur Radio	Intégré dans le moteur	-
Avec Point de Commande	Une télécommande individuelle murale ou portable avec support mural	Inverseur encastré ou en applique
Alimentation Télécommande	2 piles AAA LR03 1,5 Volts (autonomie 10 ans avec 4 commandes /jour)	-
Compatibilité Domotique	Avec dongle (en option) : - TaHoma V2® - Tydom 1.0 et 2.0® - Energieasy Connect®	Compatible avec GTB (Gestion Technique du Bâtiment)

\*LDC : Largeur Dos de Coulisses / \*HCC : Hauteur Caisson Compris

Fiches FDES et DOP disponibles également sur [profalux-pro/documentation.com](http://profalux-pro/documentation.com)